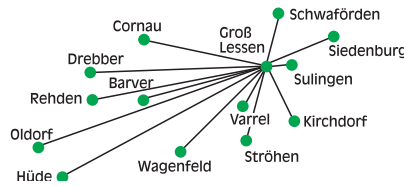


INFO NEWS

Informationsdienst der Raiffeisen Warengenossenschaft Groß Lessen-Diepholz eG

	Telefon	Telefax
Groß Lessen	0 42 71 / 85 -0	85 40
Varrel	0 42 74 / 9 40 05	14 66
Wagenfeld	0 54 44 / 98 00 6 -0	9 80 06 19
Rehden	0 54 46 / 20 60 3 -0	20 60 3 99



Internet:
www.rwg-grosslessen.raiffeisen.de
E-Mail:
info@sulingen.raiffeisen.de

Ein frohes und gesundes neues Jahr 2025!

JANUAR 2025

Groß Lessen, 07.01.2025

Terminvorschau 2025

Generalversammlung der RWG: Donnerstag, **30.01.2025** im Gasthaus Castendieck, Diepholz

Fortbildungsveranstaltung nach § 7 Pflanzenschutzsachkundeverordnung

Hiermit laden wir zu einer anerkannten Fortbildungsveranstaltung in Niedersachsen nach § 7 Pflanzenschutzsachkundeverordnung am Dienstag, **11.02.2025** von 09:00 Uhr bis 13:00 Uhr in der Gaststätte Schusterkrug, Oppenweher Str. 101, 49419 Wagenfeld ein.

Alle Sachkundigen sind verpflichtet, jeweils innerhalb eines Zeitraumes von drei Jahren an einer anerkannten Fortbildungsmaßnahme teilzunehmen. Für alle Sachkundigen beginnt die erste Frist am Tag der Ausstellung des neuen Sachkundenachweises.

Die regelmäßige Fortbildung im Pflanzenschutz wird zusammen mit dem Sachkundenachweis kontrolliert. Die Anerkennung ist kostenpflichtig. Eine schriftliche Einladung mit einer genauen Themenbehandlung wird Ihnen noch zugestellt.

Bodenproben

Eine optimale Düngung ist nur mit aktuellen Bodenprobenergebnissen möglich. In Zusammenarbeit mit der Agrolab bieten wir eine kostengünstige Untersuchung Ihrer Bodenproben an. Probestecher und Probetüten stellen wir Ihnen in Lessen, Rehden und Wagenfeld zu Verfügung. Wir versenden ihre Proben kostenlos.

Futterbestell - App

Jetzt die Raiffeisen Groß Lessen-Diepholz eG App im App-Store herunterladen und Zugangsdaten beantragen!

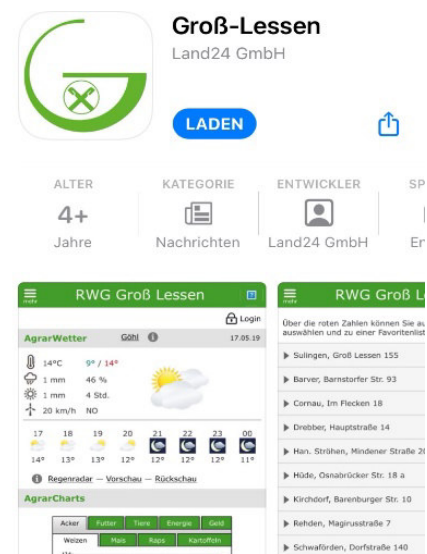
Vorteile Landwirt:

- Futterbestellungen rund um die Uhr
- keine Telefonwarteschleife mehr
- nur wenige Fingertipps
- Bindung an Bürozeiten entfällt
- eigene Übersicht der Sorten im Futterarchiv

Voraussetzungen:

- Smartphone, Tablet oder PC
- ein Kundenkonto bei uns
- persönliche Zugangsdaten für den Login

Ihr Ansprechpartner vor Ort: Matthias Sandfort unter 0 42 71/ 85-24

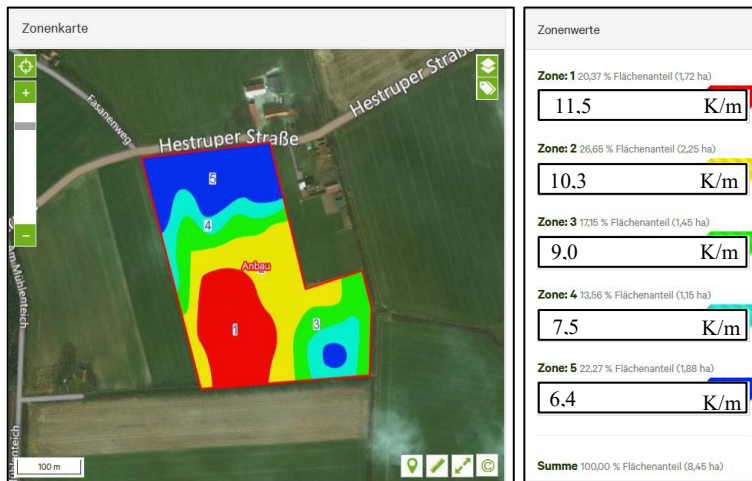


BITTE WENDEN ⇨

Optimierte Maisausaat mit AGRAVIS NetFarming

Eine wichtige Stellschraube für den erfolgreichen Maisanbau ist die Wahl der Aussaatstärke. Insbesondere auf heterogenen Flächen ist diese Wahl oft ein Kompromiss aus „zu viel“ und „zu wenig“.

Mit NetFarming bieten wir zusammen mit der AGRAVIS ein Programm an, welches mittels Satellitenbilder und Ihren eigenen Informationen über die Flächen die Felder in sog. Ertragszonen einteilt. Anschließend wird für jede Sorte individuell die Aussaatstärke auf den einzelnen Teilflächen berechnet.



So haben wir gerade in Dürrejahre und in den guten Mais-Jahren 2023 & 2024 zusammen mit Landwirten aus unserem Kundenkreis sehr gute Erfahrungen hinsichtlich **Qualitätssicherung** und **Ertragssteigerung** gemacht. In der Ernte 2024 wurde in unserer Region ein **Mehrertrag von 5%** erzielt!

Für die kommende Saison haben wir für Sie attraktive Angebote für einen Einstieg mit NetFarming.

Ihre Vorteile durch angepasste Aussaatstärke:

- ✓ **Höhere TM-Erträge**
- ✓ **Ertragsabsicherung**
- ✓ **Gleichmäßigere Abreife**
- ✓ **Gesteigerte Qualitätserträge**

Bei Interesse oder Fragen sprechen Sie uns gerne an.

Ihr Ansprechpartner vor Ort: Oliver Johanning unter 0 42 71/ 85-28

Zur Information

Die Diesel- & Biodiesellieferbescheinigungen 2024 verschicken wir in der 3./4. KW (Januar 2025).

Ihre Raiffeisen-Warengenossenschaft
Groß Lessen-Diepholz eG