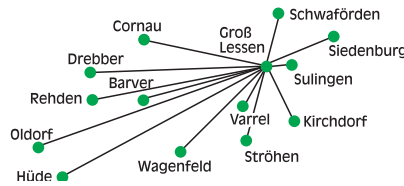


INFO NEWS

Informationsdienst der Raiffeisen Warengenossenschaft Groß Lessen-Diepholz eG

	Telefon	Telefax
Groß Lessen	0 42 71 / 85 -0	85 40
Varrel	0 42 74 / 9 40 05	14 66
Wagenfeld	0 54 44 / 98 00 6 -0	9 80 06 19
Rehden	0 54 46 / 20 60 3 -0	20 60 399



Internet:
www.rwg-grosslessen.raiffeisen.de
E-Mail:
info@sulingen.raiffeisen.de

*Frohes
neues
Jahr!*

JANUAR 2026

Groß Lessen, 06.01.2026

Terminvorschau 2026

Generalversammlung der RWG: Donnerstag, **29.01.2026 ab 19:30 Uhr** im Gasthaus A.W Schröder, Diepholzer Straße 21, 49419 Wagenfeld

Fortbildungsveranstaltung nach § 7 Pflanzenschutzsachkundeverordnung

Hiermit laden wir zu einer anerkannten Fortbildungsveranstaltung in Niedersachsen nach § 7 Pflanzenschutzsachkundeverordnung am Mittwoch, **11.02.2026** von 09:00 Uhr bis 13:00 Uhr im Gasthaus Husmann, Groß Lessen 61, 27232 Sulingen.

Alle Sachkundigen sind verpflichtet, jeweils innerhalb eines Zeitraumes von drei Jahren an einer anerkannten Fortbildungsmaßnahme teilzunehmen. Für alle Sachkundigen beginnt die erste Frist am Tag der Ausstellung des neuen Sachkundenachweises.

Die regelmäßige Fortbildung im Pflanzenschutz wird zusammen mit dem Sachkundenachweis kontrolliert. Die Anerkennung ist kostenpflichtig. Eine schriftliche Einladung mit einer genauen Themenbehandlung wird Ihnen noch zugestellt.

Bodenproben

Eine optimale Düngung ist nur mit aktuellen Bodenprobenergebnissen möglich. In Zusammenarbeit mit der Agrolab bieten wir eine kostengünstige Untersuchung Ihrer Bodenproben an. Probestecher und Probetüten stellen wir Ihnen in Lessen, Rehden und Wagenfeld zu Verfügung. Wir versenden ihre Proben kostenlos.

Achtung! Wirtschaftsdünger-Proben

Die Proben dürfen nur im Original-Kunststoffbehältnissen der Agrolab verschickt werden. Diese sind bei uns erhältlich. Proben in anderen Behältnissen werden von der Agrolab nicht untersucht!

Zur Information

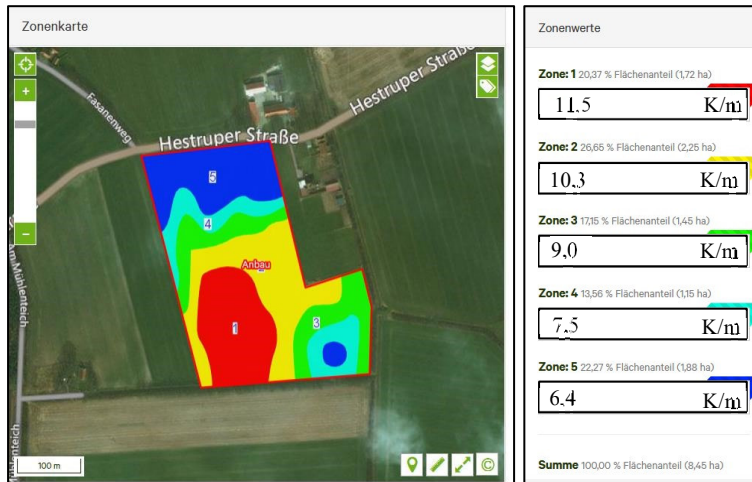
Die Diesel- & Biodiesellieferbescheinigungen 2025 verschicken wir in der 4./5. KW (Januar 2026).

BITTE WENDEN ➡

Optimierte Maisausaat mit AGRAVIS NetFarming

Eine wichtige Stellschraube für den erfolgreichen Maisanbau ist die Wahl der Aussaatstärke. Insbesondere auf heterogenen Flächen ist diese Wahl oft ein Kompromiss aus „zu viel“ und „zu wenig“.

Mit NetFarming bieten wir zusammen mit der AGRAVIS ein Programm an, welches mittels Satellitenbilder und Ihren eigenen Informationen über die Flächen die Felder in sog. Ertragszonen einteilt. Anschließend wird für jede Sorte individuell die Aussaatstärke auf den einzelnen Teilflächen berechnet.



Sowohl in Dürre Jahren als auch in Jahren mit sehr guten Erträgen haben wir mit Landwirten aus unserem Kundenkreis gute Erfahrungen hinsichtlich **Qualitätssicherung** und **Ertragssteigerung** gemacht. In der Ernte 2025 wurde in unserer Region ein **Mehrertrag von 5%** erzielt!

Für die kommende Saison haben wir für Sie attraktive Angebote für einen Einstieg mit NetFarming.

Ihre Vorteile durch angepasste Aussaatstärke:

- ✓ **Höhere TM-Erträge**
- ✓ **Ertragsabsicherung**
- ✓ **Gleichmäßigere Abreife**
- ✓ **Gesteigerte Qualitätserträge**

Bei Interesse oder Fragen sprechen Sie uns gerne an. Ihr Ansprechpartner vor Ort: Oliver Johanning unter 0 42 71/ 85-28 .

Ihre Raiffeisen-Warengenossenschaft
Groß Lessen-Diepholz eG