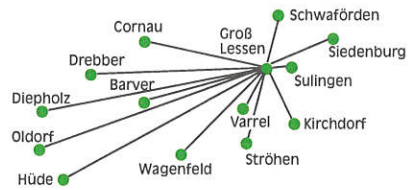


# INFO NEWS

Informationsdienst der Raiffeisen Warengenossenschaft Groß Lessen-Diepholz eG

	Telefon	Telefax
Groß Lessen	0 42 71/85 -0	85 40
Varrel	0 42 74/9 40 05	14 66
Wagenfeld	0 54 44/98 00 6 -0	9 80 06 19
Rehden	0 54 46/20 60 3 -0	20 60 399



Internet:  
[www.rwg-grosslessen.raiffeisen.de](http://www.rwg-grosslessen.raiffeisen.de)  
E-Mail:  
[info@sulingen.raiffeisen.de](mailto:info@sulingen.raiffeisen.de)

## AUGUST 2020

Groß Lessen, 06.08.2020

### Getreideernte 2020:

Mit der heutigen Post erhalten Sie u.a. die Gutschriften für die Getreide-Anlieferungen. Die Guthabenbeträge haben wir auf dem laufenden Konto verbucht. Die jeweiligen Erzeugerpreise können Sie aus den Gutschriften entnehmen.

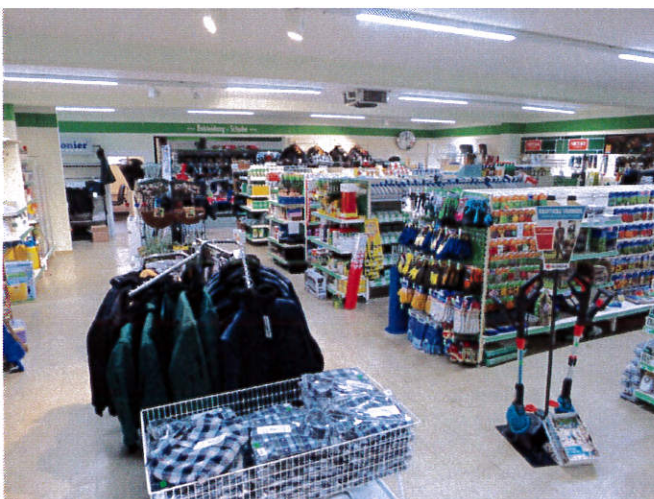
Ein Wechsel von der Pauschalierung (10,7 %) in der Umsatzsteuer nach § 24 UStG zur Regelbesteuerung (5 %) bzw. der Wechsel Regelbesteuerung zur Pauschalierung ist der Genossenschaft **unverzüglich** mitzuteilen!

Bei Rückfragen steht Ihnen unser Außendienst gerne zur Verfügung.

### Gut beraten in unseren Raiffeisenmärkten

Gartenbesitzer und Kleintierhalter finden in unserem Raiffeisenmarkt nicht nur qualitativ gute Artikel, sondern auch kompetente Beratung und Fachservice. Wir bieten ein breites, preiswertes Sortiment an Haus- und Gartenartikeln an:

- Spezialdünger und Blumenerde
- Freizeit- und Arbeitsbekleidung
- Gartenbedarf
- Kleintiernahrung und -zubehör
- Vieh- und Stallbedarf
- Reinigungs- und Desinfektionsmittel und vieles mehr...



Der Raiffeisenmarkt in Rehden ist ab dem 01.07.2020, Mo.- Fr. von 07:30 Uhr – 17:00 Uhr und Sa. von 08:00 Uhr – 12:00 Uhr geöffnet.



bitte wenden →

**Bodenproben:**

In Zusammenarbeit mit der Agrolab bieten wir eine kostengünstige Untersuchung Ihrer Bodenproben an. Probestecher und Probetüten stellen wir Ihnen in Lessen, Rehden und Wagenfeld zur Verfügung.

**Stoppelkalkung:**

Neben der Funktion als **Hauptnährstoff** (Calcium) in der Pflanze ist Kalk unentbehrlich für die Aufrechterhaltung der **Bodenfruchtbarkeit**. Hier erfüllt er drei wichtige Funktionen: Steuerung des **pH-Wertes**, Verbesserung der **Bodenstruktur** und Aktivierung des **Bodenlebens**. Besonders der an die Bodenart angepasste pH-Wert stellt eine der bedeutendsten und häufig „stiefmütterlich“ behandelten Stellschrauben im Ackerbau dar. Möglichst **aktuelle Bodenproben** helfen bei der Beurteilung des pH-Wertes und geben Aufschluss über eine notwendige Kalkung und deren Höhe.

**Kalk ist nicht gleich Kalk!!**

Achten Sie bei der Kalkung auf die Verwendung qualitativ hochwertiger Kalke. Die Qualität hat maßgeblich Einfluss auf die Wirksamkeit und damit das gewünschte Ziel.

Wichtige Kriterien sind neben den Gehalten an basisch wirksamer Substanz (z.B. Calcium), die Feinheit, die Reaktivität und der Neutralisationswert.

Typen- bezeichnung	Mindestgehalte	Reaktivität
Weserkalk Typ B	85 % CaCO <sub>3</sub>	55 %

Mit freundlichen Grüßen

Raiffeisen Warengenossenschaft  
Groß Lessen-Diepholz eG